




1.

2.

3.

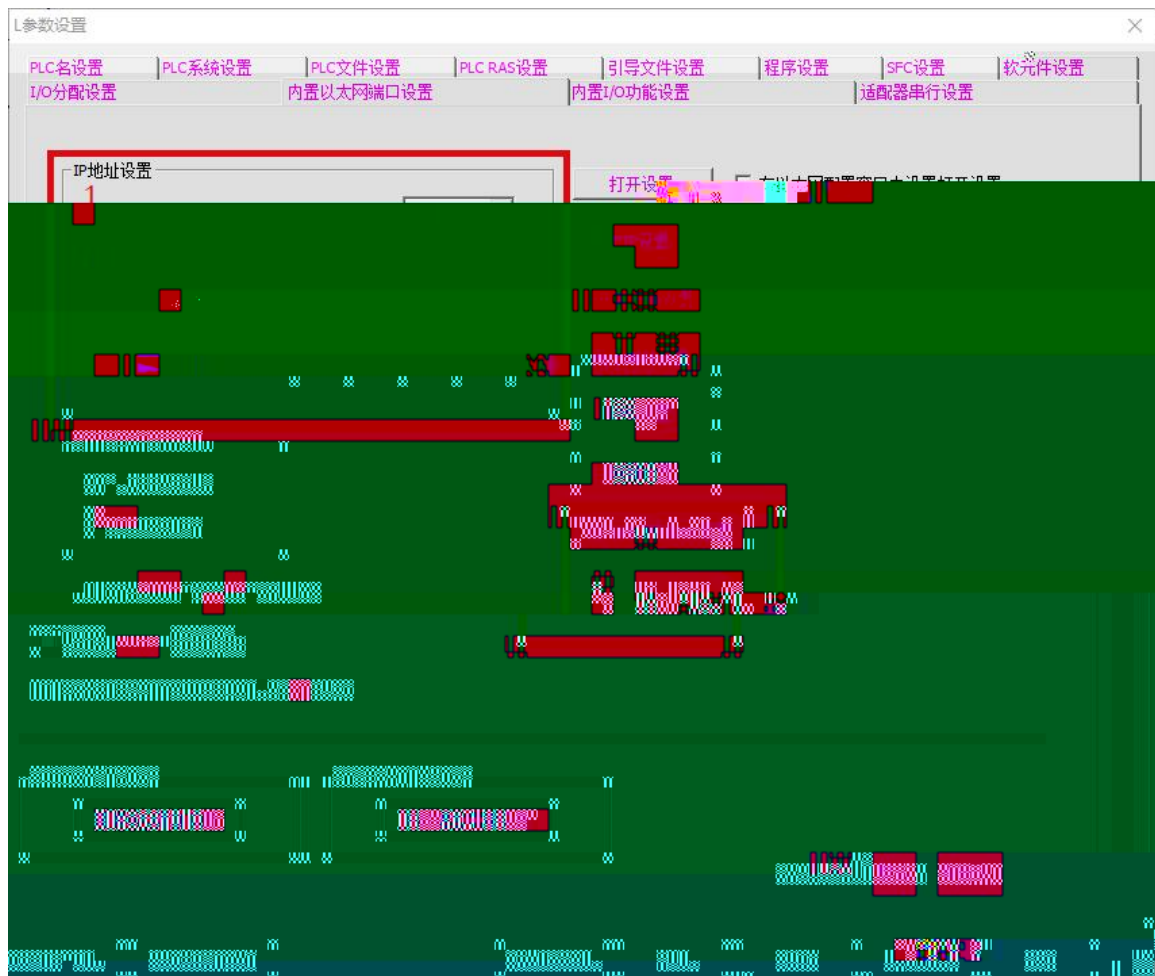
4.

4.1

4.2

新建 ×

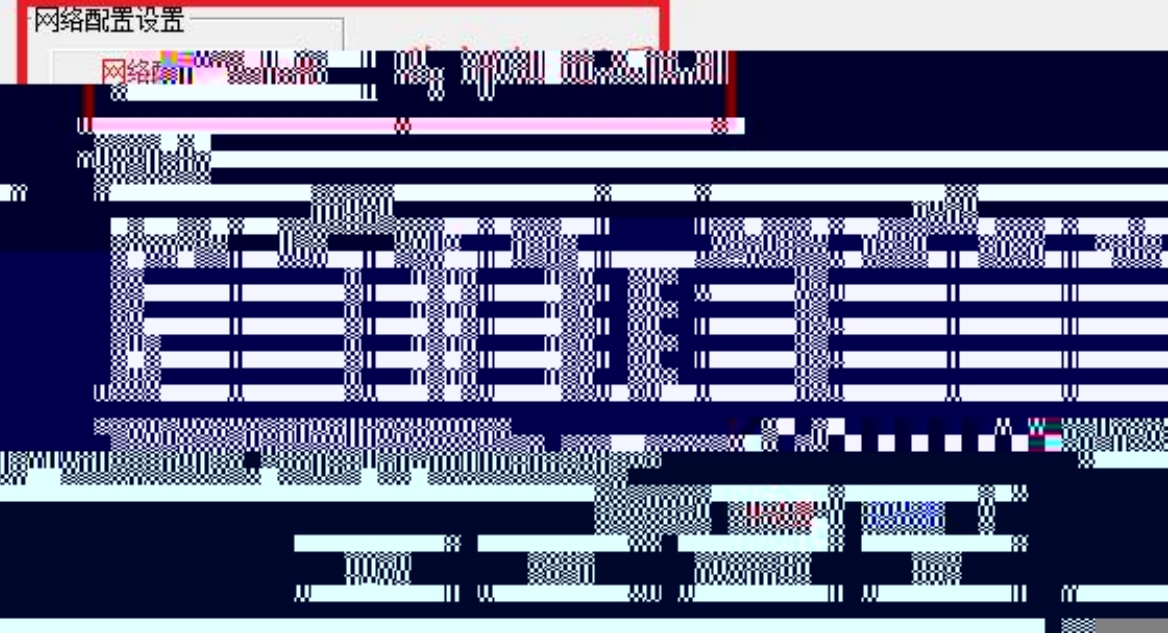
系列(S):	L06/L06-P
机型(T):	L06/L06-P
工程类型(P):	简单工程
	<input type="checkbox"/> 使用标签(L)
程序语言(G):	梯形图



# CC-Link IEF Basic设置



使用CC-Link IEF Basic 1, 打钩



CC-Link IEF Basic配置

CC-Link IEF Basic配置(1), 编辑(E), 视图(V)\_取消设置并关闭(N)\_反映设置并关闭(N)

连接设备的自动检测: 链接扫描设置

接台数: 0

台数	型号	站号	站类型	RX/RV设置		RW/RW+设置		组No.
				点数	起始 结束	点数	起始 结束	
本站								

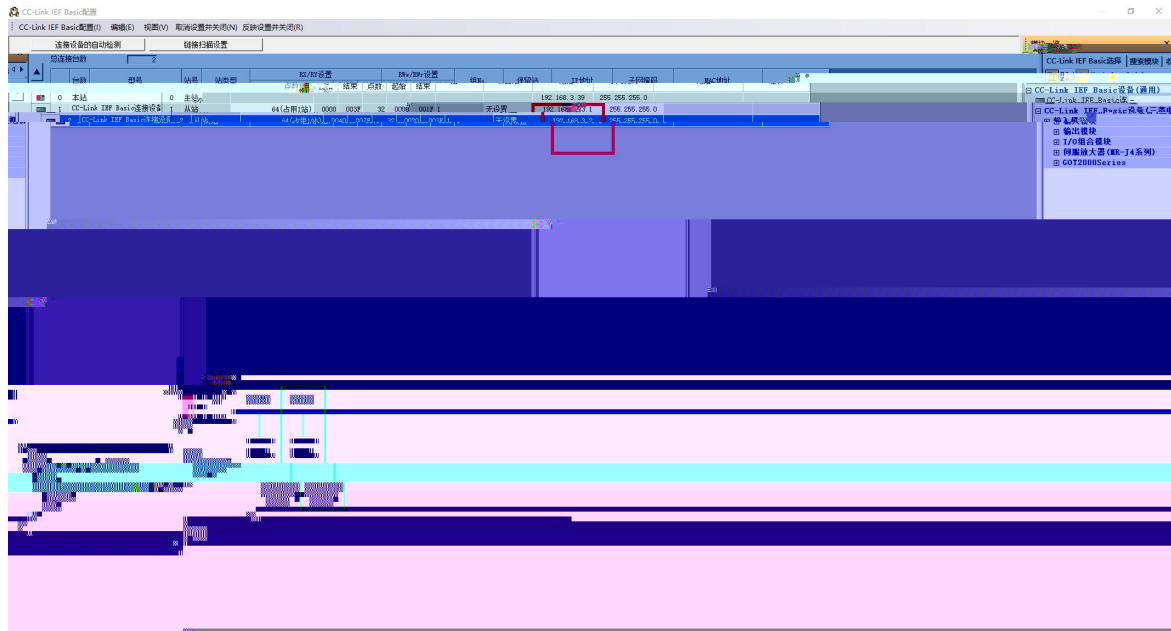
模块一览

- CC-Link IEF Basic选择 搜索模块 收
- CC-Link IEF Basic设置(通用)
- CC-Link IEF Basic连 -
- CC-Link IEF Basic设置(三菱电机)
- 输入模块
- 输出模块
- I/O组合模块
- 伺服放大器(MR-J4系列)
- GOT2000Series

本站

自连接台数: 0  
总站数: 0

输出



### CC-Link IEF Basic设置

使用CC-Link IEF Basic

网络配置设置

网络配置设置

刷新设置

链接侧					CPU侧			
软元件名	点数	起始	结束		软元件名	点数	起始	结束
EX	128	0000	007F	↔	X	128	0100	017F
EY	128	0000	007F	↔	Y	128	0100	017F
EW <sub>r</sub>	64	0000	003F	↔	W	64	000500	00053F
EW <sub>w</sub>	64	0000	003F	↔	W	64	000600	00063F

首先请在网络配置设置中确定从站。  
点数因从站的占用点数而更改，因此请在执行更改时重新修改内容。

必须设置( 未设置 / 已设置 )

默认

检查

设置结束

取消


L参数设置

PLC名设置 | PLC系统设置 | PLC文件设置 | PLC RAS设置 | 引导文件设置 | 程序设置 | SFC设置 | 软元件设置  
I/O分配设置 | 内置以太网端口设置 | 内置I/O功能设置 | 适配器串行设置

IP地址设置

输入格式: 10进制数

IP地址: 192 | 168 | 3 | 39

子网掩码类型: 255 | 255 | 255 | 0

默认路由器IP地址: 192 | 168 | 3 | 1

打开设置  在以太网配置窗口中设置打开设置

通信数据代码设置

二进制码通信

ASCII码通信

允许RUN中写入(FTP与MC协议)

禁止与MELSOFT直接连接

不响应网络上的以太网内置型CPU的搜索

简单CPU通信设置: 简单CPU通信设置

IP数据包中继设置: IP数据包中继设置

必要时设置(默认 / 有更改)

显示画面打印... 显示画面预览 X/Y分配确认 默认 检查 设置结束 取消



源科自研  
**LATOS**

源科自研

源科自研



0510-85888030

3

7 701